

臺中市立大德國中中輟復學生輔導計畫

壹、依據

- 一、教育部國民中小學中途輟學學生通報及復學輔導辦法
- 二、教育部補助直轄市、縣市政府及民間團體辦理追蹤、輔導中輟生復學原則

貳、實施目標

- 一、針對中輟復學生，實施個別化補救教學與職業試探，協助其重新適應校園生活，激發學習意願，順利完成國中學業。
- 二、加強生命教育、性別平等教育，澄清其價值觀，培養出熱愛生命、尊重他人的人生觀。
- 三、充分運用社區資源與民間團體合作，提供復學生有多元的學習成長空間。

參、成班緣由

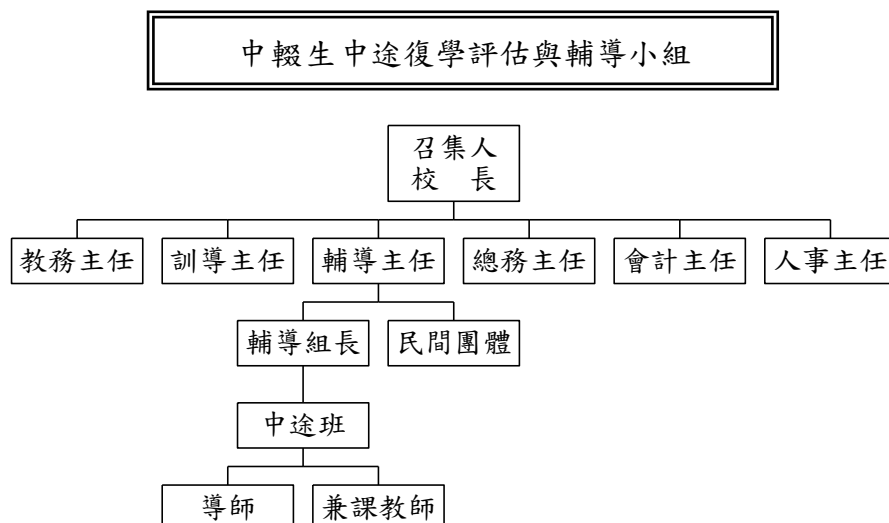
- 一、學區內學生家庭狀況特殊者居多，許多家長忙於生計，疏於管教小孩，學生學習意願低落，學業成就偏低。
- 二、中輟學生復學生因生活作息偏離正軌，耽於逸樂，無法適應原班級課程學習，學習意願低落，外來社會誘因多，造成時輟時復，中輟復學生直接回原班，造成原班班級經營困擾，極須在校內繼續設置中途站以利其回歸正常學習。

肆、實施對象

- 一、本校中輟復學生及生活適應困難之中輟之虞學生。
- 二、為確保教學與輔導品質，學生人數以十五名為限。
- 三、本班以優先輔導校內學生為主。
- 四、經轉介需要輔導的學生。

伍、行政組織

- 一、設立資源式中途班，成立中輟生中途復學評估與輔導小組組織。



二、相關單位執掌如下：

工作內容	負責單位
(一) 預算與行政支援	總務處及會計室
(二) 中輟復學學生之生活管理與輔導	訓導處與輔導室
(三) 計畫擬定與評鑑，各項業務之決策	輔導室
(四) 課程設計與教學	教務處與輔導室
(五) 教師資格審查與聘用	人事室

陸、師資

- 一、資格：
 - (1) 一般教師：須具有國中合格教師且具輔導知能者。
 - (2) 輔導教師：聘用社工師、心理師或輔導、社工相關系所專業人員擔任之。
 - (3) 外聘教師：一律檢附學經歷證件及相關資料。
- 二、編制：班導師執行部定導師責任制之各項工作、支領導師費。另設專任教師一名，除上課外須協助導師經營班級，另視課程需要，聘兼課教師、輔導教師或社工師。
- 三、時數：以學生個別差異及需求安排課程，協助學生接納及融入正常教育、彈性處理。
- 四、角色職責：
 - (一) 接受轉介學生。
 - (二) 建立學生個案輔導資料。
 - (三) 實施教學。
 - (四) 編擬教材、製作教具。
 - (五) 與普通班教師保持聯繫，共同輔導學生。
 - (六) 結合社會資源，如得勝者教育協會、勵馨基金會、世界展望會、全人關懷中心等，安排學生適切之輔導課程。
 - (七) 檢討與改進中途班的運作。
 - (八) 協助輔導室召開教學研究會、家長座談會、個案研討會等會議。
 - (九) 協助輔導室與行政單位、普通班教師協調工作。

柒、課程設計原則

- 一、課程設計依因材施教之適性教育理念，配合學生需要彈性設計。
- 二、課程內容依學生需求分一般學科、實用技藝課與輔導課程等三類課程相互配合，以生動活潑、學以致用為原則，增加快樂學習經驗。
- 三、課程兼具生活自理能力與社會適應能力之培養，旨在讓學生依其能力，逐步且正確精細地獲得各項技能，期以立足社會。
- 四、課程內容充分授權教師依專業知能，配合學生需要與能力而設計。
- 五、課程編配採彈性制，必要時得視需要召開中輟學生中途復學評估與輔導小組決議調整之。

捌、課程科目

依學生特質適性安排教學活動，課程內容分為三大方向：

- 一、一般基本學科補救教學：依部定課程參酌使用。
- 二、實用藝能科目：安排職業陶冶課程，發展其性向。
- 三、輔導課程：以活動設計發展其興趣。
- 四、資源式中途班課程科目依學生狀況適性安排。

玖、教材選編

- 一、依學生需求編選教材。
- 二、視學生個別差異及起點行為不同，選擇適合教材。

拾、教學方法

- 一、所有課程教學內容之設計依據「因材施教」原則，培養學生生活實用知能為主。
- 二、課程內容充分授權教師依專業知能，並配合學生能力與需要而設計之。
- 三、為因應學生個別差異，各科目得視實際需要採分組教學，以提高教學成效。
- 四、為培養學生服務情操，部分科目得設計校外教學與服務活動。
- 五、凡校外參觀教學課程，編排教師兩名帶隊，以確保活動平安順利完成。
- 六、定期與不定期檢討學生學習表現與教學成效，課表與教學方案做適度調整。

拾壹、教學評量

一、評量原則--評量多元化、專業化、人性化

- (一) 教學與評量統合化、適性化、目標化
- (二) 評量方式多元化、彈性化
- (三) 評量內容生活化、多樣化
- (四) 評量人員互動化
- (五) 評量結果呈現多元化、適時化、全人化
- (六) 評量電腦化、網路化
- (七) 結果解釋人性化、增強化

二、評量方式：

- (一) 以實作評量、檔案評量、另類評量為主，積極獎勵輔導學生進步，達到成就感。
- (二) 學習評量：

評量科目：依教務處現行科目表格統一為之。

段考評量：配合任課教師、學校行事進行隨堂測驗。

拾貳、經費概算

- 一、由教育部專款補助。
- 二、經費概算表詳如附件(一)。

拾參、教具教材

- 一、教具：課程相關教學媒體。
- 二、教材：自編教材、課外讀物等相關補充教材。

拾肆、輔導原則

- 一、中輟生辦理復學，應由學校編入相當之年級就讀。
 - (一) 中輟時間未達一年者，以返回原班就讀為原則；
 - (二) 達一年以上者，銜接原中輟年級；
 - (三) 年齡已逾十五歲以上者，得輔導其就讀補習學校。
- 二、有中輟之虞學生得經申請以部分抽離方式，輔導在資源式中途班上課，轉介表如附件(二)。
- 三、學生在中途班的學習表現，經學生、家長提出申請，由原班導師與中途復學評估與輔導小組審核通過後，得以回原班正常上課，回原班申請表如附件(三)。

拾伍、成績處理原則

- 一、中輟學生復學後，如其中輟期間部分課業成績無法連貫計算時，由任課老師按領域(學科)以補考或甄試等多元評量方式，評定其成績。
- 二、中輟生復學後，其成績依現行成績評量相關規定辦理。但得針對特殊個案另訂補充規定辦理。

拾陸、評鑑及督導

資源式中途班課程之實施，為使其結果具體可見，每學期結束應做自我評鑑工作，並接受專家學者之訪視及督導。

拾柒、本計畫奉核定後實施，修正時亦同